

Tabulka prvků



iQLANDIA
SCIENCE CENTER LIBEREC

1.

Najděte v tabulce následující prvky a zjistěte jejich značku.



křemík

měď

dusík

hliník

železo

sodík

kyslík

vápník

2.

V pravé části obrazovky měňte teplotu a zjistěte skupenství těchto prvků při teplotě 25 °C a 100 °C.

	značka prvku	skupenství při 25 °C	skupenství při 100 °C
ртуť			
draslík			
fosfor			
chlor			
brom			

3.

Mendělejev sestavil periodickou tabulku prvků v roce 1869. V dolní části obrazovky nastavte rok 1870 a zjistěte, které prvky byste již našli v jeho tabulce.



ANO

NE



4.

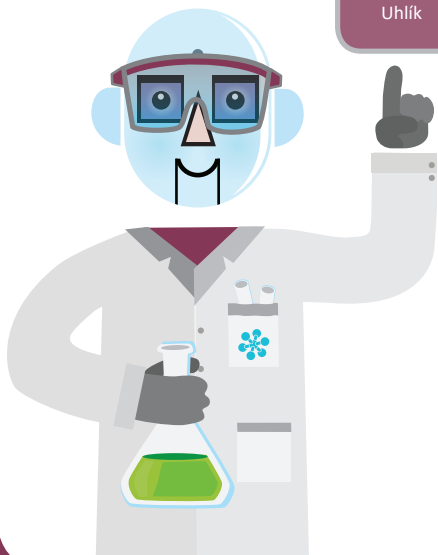
Do rámečku v levé dolním rohu přetáhněte následující prvky: sodík, uhlík, kyslík. Vytvořte vzorec uhličitanu sodného - zmáčknutím tlačítek + a - nastavíte správný poměr prvků ve sloučenině. Při správné poměru prvků se výsledný vzorec zobrazí. Klikněte na něj a zjistěte využití dané sloučeniny. To samé zopakujte i pro další kombinace prvků v tabulce.

Použité prvky	Název sloučeniny	Vzorec sloučeniny	Využití
sodík uhlík kyslík	uhličitan sodný
vápník síra kyslík	síran vápenatý
dusík vodík chlor	chlorid amonný
křemík kyslík	oxid křemičitý
vodík chlor	kyselina chlorovodíková



Spojte prvek s jeho zařazením v tabulce.

5.



přechodné kovy vzácné plyny nekovy
 Fe S He
 Mg Si K
 alkalické kovy polokovy
 kovy alkalických zemin

