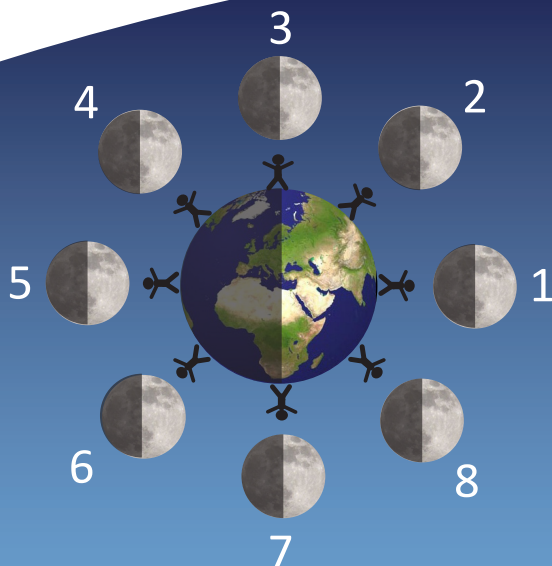
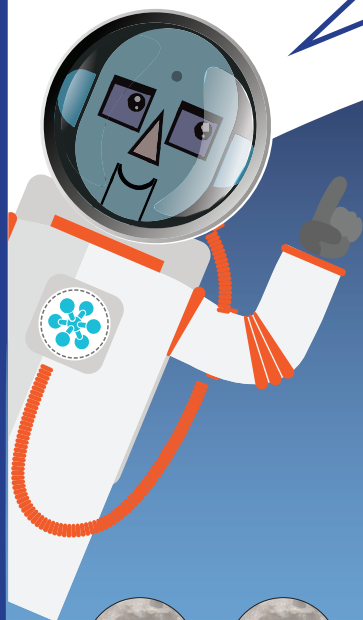




iQLANDIA
SCIENCE CENTER LIBEREC

S pomocí exponátu **FÁZE MĚSÍCE** zakresli do prázdných koleček, jak vidíme Měsíc ze Země v uvedených fázích jeho oběhu. Začerni část Měsíce, která není vidět.



1.

2.

Zakreslené fáze Měsíce poté spoj s jejich názvy.



- nov
- první čtvrt'
- couvajícím Měsíc
- dorůstajícím srpek
- couvajícím srpek
- dorůstajícím Měsíc
- úplněk
- poslední čtvrt'

3. ZPLOŠTĚNÍ NA PÓLECH
Vyzkoušej si tento exponát a zjisti, jaká vlastně ve skutečnosti Země je.

A kulatá **B** placatá
C na pólech mírně zploštělá

Čím je to způsobeno?

.....

? Pomocí exponátu zjisti, jaký tvar by měla Země, pokud by se otáčela rychleji.

méně zploštělý / beze změny / více zploštělý



? Je pravda, že Měsíc svítí?

ANO

NE

Vysvětli, proč.

.....

.....

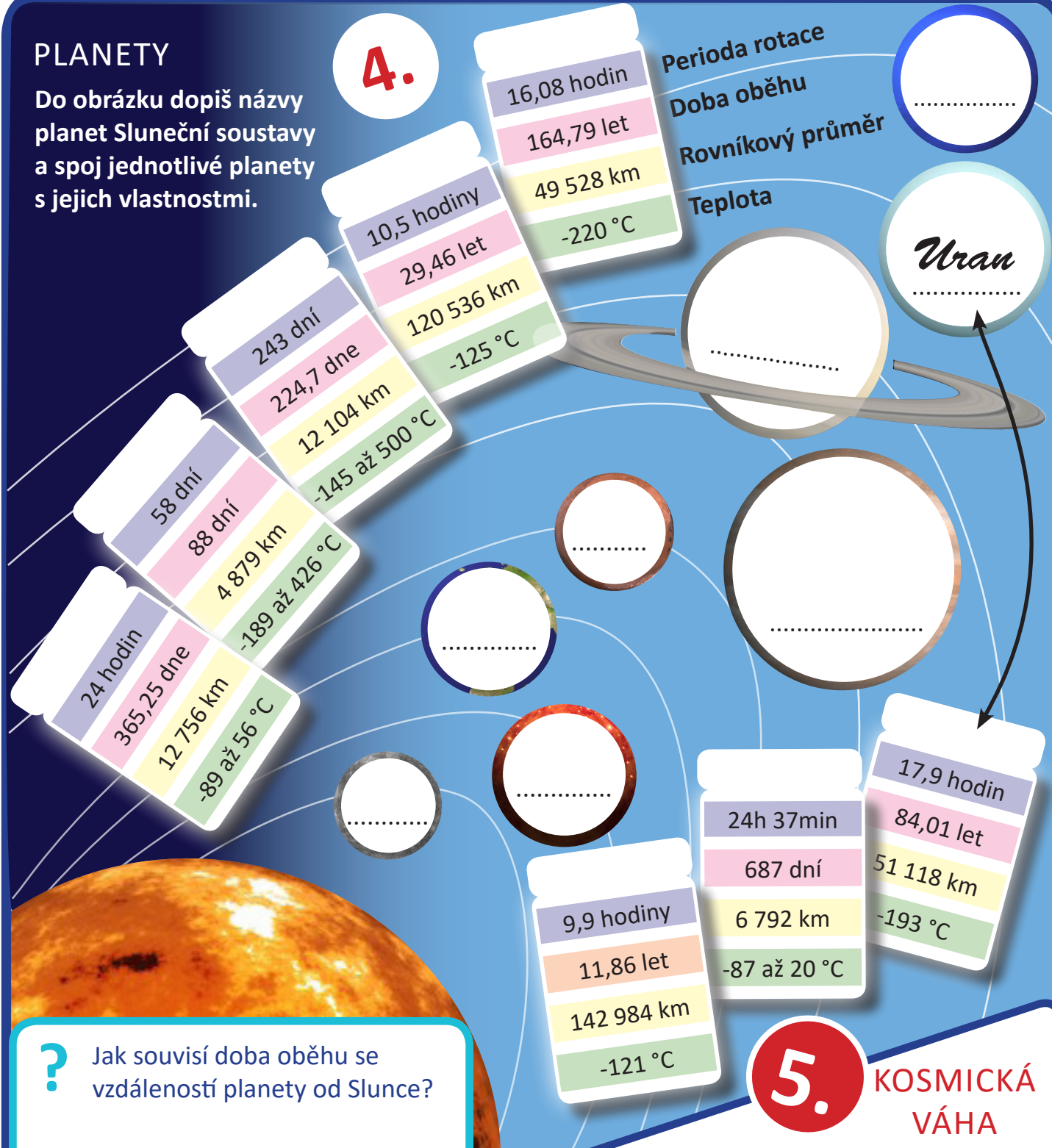
.....



PLANETY

Do obrázku dopiš názvy planet Sluneční soustavy a spoj jednotlivé planety s jejich vlastnostmi.

4.



Jak souvisí doba oběhu se vzdáleností planety od Slunce?

.....

S rostoucí vzdáleností od Slunce klesá teplota na povrchu planet. Na Venuši je přesto tepleji než na Merkuru? Pokus se tuto výjimku vysvětlit.

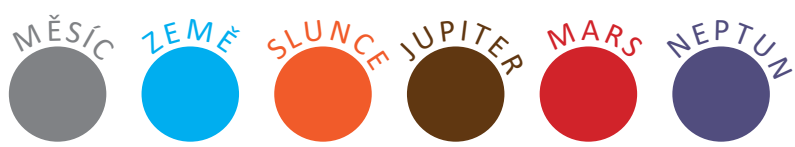
.....

.....

5.

KOSMICKÁ VÁHA

Zakroužkuj těleso sluneční soustavy, na kterém ti váha ukáže nejvyšší hodnotu.



Proč tomu tak je?

.....

